

ENERGA-OPERATOR SA
Oddział w Kaliszu, RD Jarocin

UL. BATOREGO 26, 63-200 JAROCIN

ZAŁOŻENIA TECHNICZNE*Wymiana łącznika SN nr 442221 na sterowany radiowo
w m. Staniew gm. Koźmin Wlkp.*

OBMBS/44/26435

NR ZAŁOŻEŃ TECH.:

7/04/44MZE/2026

OPRACOWANO W:

**REJON DYSTRYBUCJI JAROCIN,
DZIAŁ ZARZĄDZANIA EKSPLOATACJĄ**

OPRACOWAŁ:

RYSZARD ZWIERZYCKI 44MZEInżynier ds. Zarządzania
Usługami Sieciowymi

Ryszard Zwierzycki

SPRAWDZIŁ:

KAROL JAŃCZAK 44MZEKierownik
Działu Zarządzania Eksploatacją

Karol Jańczak

ZATWIERDZIŁ:

Dyrektor
Rejonu Dystrybucji w Jarocinie
Tadeusz Białas

Data: 13-04-2026

1. Wymagania techniczne

Realizacja zakresu inwestycyjnego objętego przedmiotowymi założeniami technicznymi musi być zgodna z:

- 1) wymogami ustawy Prawo Budowlane, obowiązującymi Polskimi Normami, zasadami wiedzy technicznej oraz pozostałymi, obowiązującymi w tym zakresie przepisami,
- 2) wytycznymi oraz standardami technicznymi obowiązującymi u Zamawiającego, dostępnymi na stronie internetowej www.energa-operator.pl.

Wszystkie urządzenia:

- 1) muszą posiadać certyfikaty zgodności wystawione przez niezależne akredytowane jednostki certyfikujące i/lub protokoły badań typu wykonanych przez niezależne akredytowane laboratoria,
- 2) muszą spełniać wymagania Dyrektyw Europejskich Nowego Podejścia w zakresie podanym w Dyrektywach.

2. Przedmiot opracowania,

Przedmiotem niniejszych założeń technicznych jest wymiana i uruchomienie łącznika sterowanego radiowo nr 2221 w miejscowości Staniew gmina Koźmin Wlkp.

Istniejącą żerdź E12/25 Oo, stanowisko nr 21, pozostawić

Na stanowisku nr 21, należy wymienić istniejący łącznik, wykonać pomiary wartości uziemienia i napięcia rażenia ($U_d \leq 82V$, $R_o \leq 5\Omega$).

3. Lokalizacja przedmiotu zgodnie z niniejszymi założeniami technicznymi

Dz. nr 169 w miejscowości Staniew, gm. Koźmin Wlkp., powiat krotoszyński

Linia **SN4-04003/18** (Linia SN Koźmin – Pogorzela)

4. Stan istniejący

Tekst i/lub tabela:

Charakterystyka stanu istniejącego		
Dane ogólne dla obiektu		Uwagi/Komentarze
Rok budowy/montażu łącznika	2016	
Nr ruchowy łącznika/stanowisko	2221 stanowisko nr 21	
Rodzaj sterowania	-	
Typ rozłącznika	THO 24/630	Uszkodzony
Rok budowy żerdzi	2009	
Rodzaj istniejących żerdzi	E 12/25 ROKo	Ograniczniki przepięć

5. Stan planowany / zakres prac

Tekst i/lub tabela:

Charakterystyka stanu planowanego		
Dane szczegółowe		Uwagi/Komentarze
Rok budowy/montażu łącznika	2026	
Nr ruchowy łącznika/stanowisko	442221 stanowisko nr 21	
Rodzaj sterowania	radiowe	
Typ rozłącznika	ROZŁĄCZNIK NAP.SN Z TELESTEROW.TH0 AIR	
Rok budowy żerdzi	2009	
Rodzaj istniejących żerdzi	E 12/25 ROKo	2x ograniczniki przepięć

6. Rzeczowy zakres prac

Lp.	Nazwa	J.m.	Ilość
1.	Wymiana łącznika SN	szt.	1
2.	-	szt.	-
3.	-	szt.	-

7. Wymagania dodatkowe

Zakres prac obejmuje wymianę łącznika, montaż nowych tabliczek ostrzegawczych i informacyjnych zgodnie ze standardami „Standardy oznakowania i numeracji obiektów energetycznych” publikowanymi na stronie:

<https://energa-operator.pl/dokumenty-i-formularze/instrukcje-i-standardy/standardy-techniczne>

Wykonanie pomiarów wartości uziemienia oraz napięć rażenia, a w razie potrzeby wykonanie uziemień do wymaganej wartości.

Ograniczenie przerw w dostawach energii elektrycznej poprzez podłączenie do stacji transformatorowych objętych wyłączeniem agregatów prądotwórczych zgodnie z poniższą tabelą:

L.p.	Nr stacji transformatorowej	Moc agregatu [kVA]	Przewidywany czas pracy [godzin]
1.	42459	100	8
2.	42249	100	8
3.	42232	75	8
4.	42773	63	8
5.	42565	160	8
6.	42347	100	8
7.	42771	63	8
8.	42772	100	8
9.	04204 (obce)	160	-
10.	04202 (obce)	630	-

Materiały z demontażu przekazać zamawiającemu.

Ochrona środowiska

Powstałe odpady w wyniku realizacji przedmiotowego zadania należy zagospodarować zgodnie z obowiązującymi przepisami. Dowodem dostarczenia odpadów jest karta przekazania odpadów KPO (skan).

8. Informacje dodatkowe

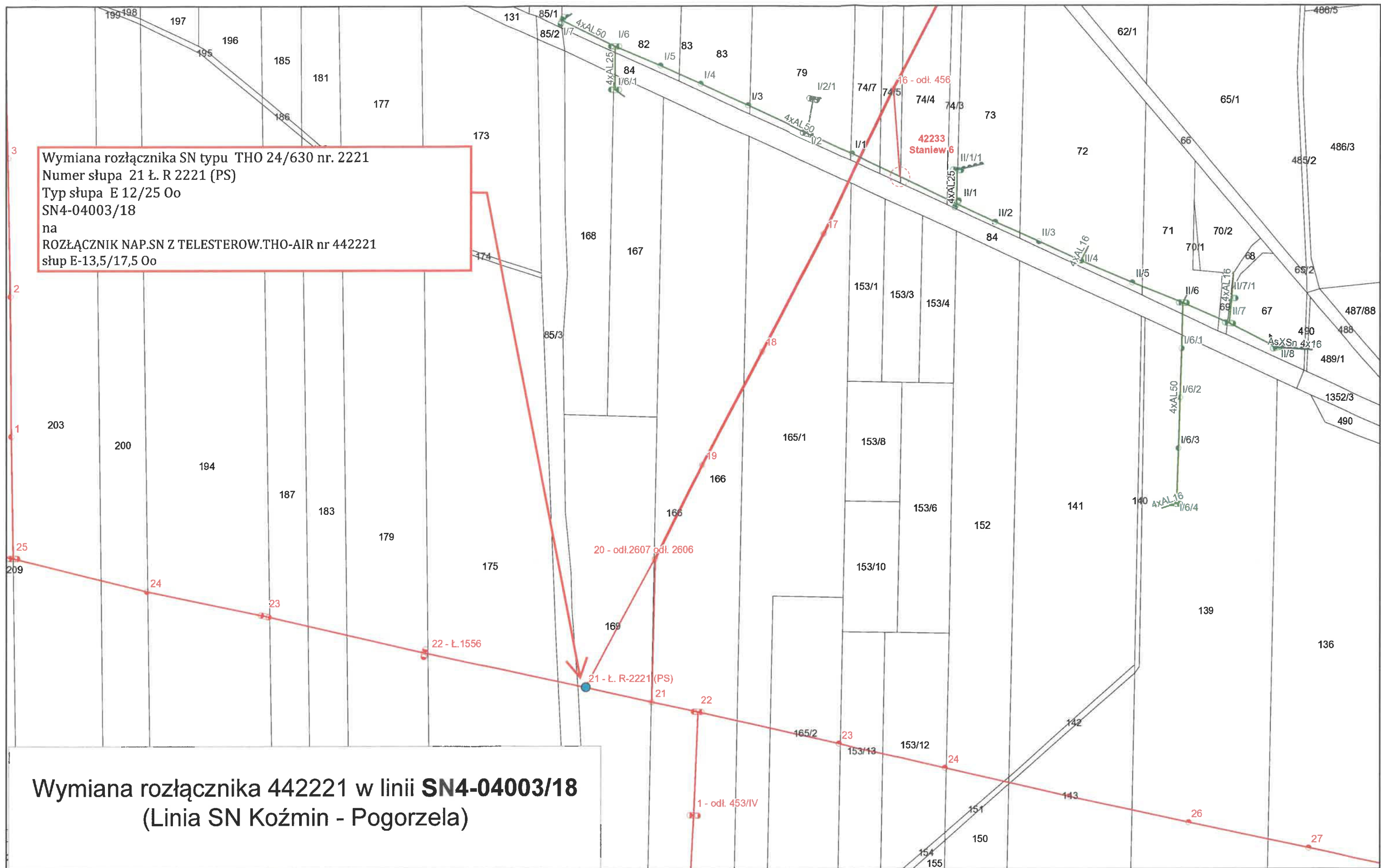
Zmiany i odstępowstwa

W sytuacji, gdy na etapie realizacji zadania nastąpiła konieczność zastosowania rozwiązań technicznych specjalnych/nietypowych, odbiegających od Standardów Technicznych w ENERGA-OPERATOR SA lub pojawiła się konieczność zastosowania dodatkowych elementów nieuwzględnionych w założeniach technicznych lub wyjaśnienia wątpliwości w zakresie rozwiązania technicznego należy kierować do zamawiającego wraz z uzasadnieniem.

Procedowanie uzyskania odstępowstwa leży po stronie komórki opracowującej założenia techniczne.

9. Spis załączników

2. Mapa sieci



kwietnia 8, 2026